



 **ČEZ ESCO**

**ZÁRUKY PŮVODU A VÝKUP
ELEKTRINY V REŽIMU
ZELENÉHO BONUSU**

čez esco Eva Strmeňová
Jaroslav Kindl

ČLEN SKUPINY ČEZ



 **ČEZ ESCO**

ZÁRUKY PŮVODU



ČLEN SKUPINY ČEZ

2

LEGISLATIVNÍ ZÁKLAD ZÁRUK PŮVODU ČEZ ESCO

1



ZÁRUKY PŮVODU V EU

- Záruky původu byly definovány v **evropské směrnici 2009/28/ES**
- Nástroj prokazující **původ elektřiny** vyrobené z obnovitelných zdrojů elektřiny.

2



ZÁRUKY PŮVODU V ČR

- Implementace EU legislativy v **Zákoně o podporovaných zdrojích energie č. 165/2012 Sb.**
- **1. vydávání záruk původu 24.10.2013** prostřednictvím **EZP OTE**
- EZP OTE je součástí systému **CS OTE**
- Ceny za záruky původu jsou stanoveny cenovým rozhodnutím ERÚ
- **Propojení EZP OTE s AIB od 21.12.2016**

ČLEN SKUPINY ČEZ

3

ZÁRUKY PŮVODU JSOU JEDINÝ ZPŮSOB PROKAZOVÁNÍ ODBĚRU EKOLOGICKÉ ELEKTŘINY ČEZ ESCO



Co je záruka původu a k čemu se využívá?

Záruky původu jsou „certifikáty“ vydávané společností OTE prokazující elektřinu vyrobenou z obnovitelných zdrojů energie.

Výrobce elektřiny z bioplynové stanice



Nárok na vydání záruk původu za vyrobenou elektrickou energii

Obchodník s elektřinou



SUPPLIER

Zákazník odebírající ekologickou elektřinu



Pouze prostřednictvím záruk původu je dodávka elektřiny považována za skutečně ekologickou.

Výkup elektřiny a záruk původu

Poskytnutí záruk původu zákazníkům na dodávce

ČLEN SKUPINY ČEZ

4

ZÁKLADNÍ INFORMACE K ZÁRUKÁM PŮVODU



Kdo vydává záruky původu, jak a kdy?

Záruky původu vydává na žádost výrobce entita k tomu určená. V ČR je to operátor trhu s elektřinou (OTE, a.s.):

1. > na množství elektřiny dodané do sítě: 1 ZP = 1MWh dodané elektřiny;
2. > **nejméně v 1 MWh** a to za období výroby minimálně 1 celého kalend. měsíce;
3. > **nejdříve ve 4. měsíci po výrobě** elektřiny;
4. > s platností **1 rok od koncového data výroby elektřiny**, na kterou je vydána.

Jak se vydané záruky převedou na obchodníka?

Převod vydaných záruk původu se realizuje na účet obchodníka v systému Evidenci záruk původu (EZP).

Poznámka:
Výrobce pro podání žádosti a převod ZP musí mít založen účet v systému Evidenci záruk původu (EZP).

Držitel účtu, na který má být záruka původu převedena, musí tuto příchozí **transakci schválit**, a to **ve lhůtě 30 kalendářních dnů**. Pokud příchozí transakci držitel účtu nepotvrdí, tato transakce neproběhne a záruky původu zůstávají na zdrojovém účtu.



ČLEN SKUPINY ČEZ

5

CO PŘEDSTAVUJÍ ZÁRUKY PŮVODU PRO VÝROBCE?



Jsem výrobce elektřiny z obnovitelného zdroje. Mám bioplynovou stanici.
Proč bych měl požádat o vydání záruk původu?

1.  **Příležitost pro získání dodatečného finančního výnosů pro výrobce**
2.  **Minimální administrativní zátěž spojená s vydáním a převodem ZP**
Obchodník může pomoci s některými administrativními úkony

ČLEN SKUPINY ČEZ

6

CO OBNÁŠÍ VYDÁNÍ ZÁRUK PŮVODU A S ČÍM MŮŽE ČEZ POMOCI?



Co?		Jak?
1.	<p>Výrobce elektřiny musí mít založený účet v systému Evidence záruk původu (EZP) společnosti OTE*</p>	<p>Vyplnění jednoduchého formuláře a zaslání na OTE</p>
2.	<p>Podání žádosti o vydání záruk původu: <ul style="list-style-type: none"> - Typ zdrojů a technologie výroby elektřiny - Typ využívané podpory - Schéma výrobního zařízení - Adresa a název výroby </p>	<p>Výrobce vyplní údaje o vyrobené elektřině v EZP</p>
3.	<p>Vydání záruk původu na základě podané a schválené žádosti výrobce</p>	<p>OTE odešle záruky původu na účet výrobce či obchodníka</p>
4.	<p>Převod záruk původu na účet vykupujícího – jednoduchá administrace v systému EZP OTE</p>	<p>Výrobce sám</p>
5.	<p>Vystavení faktury za převedené záruky původu výrobcem</p>	<p>Výrobce sám</p>

ČLEN SKUPINY ČEZ

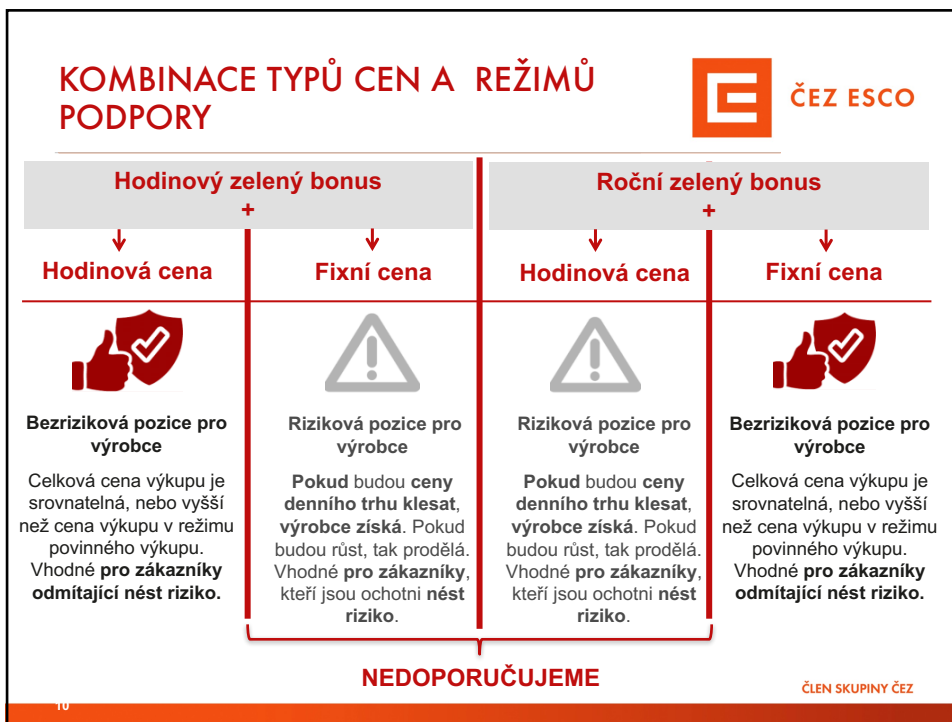
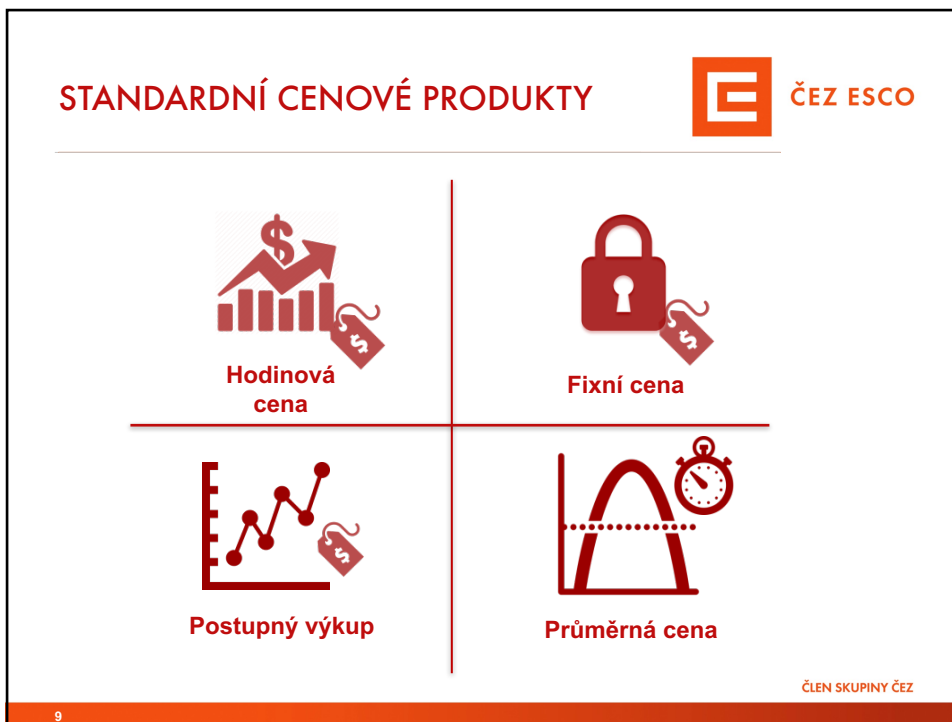
7 * certifikát pro přístup do CDS OTE, Vyplnění formuláře „Žádost o přístup do EZP“



VÝKUP ELEKTŘINY V REŽIMU ZELENÉHO BONUSU

ČLEN SKUPINY ČEZ

8



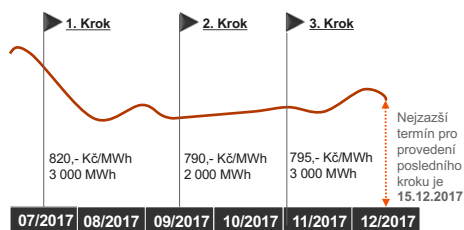
POSTUPNÝ VÝKUP



Popis produktu

Produkt je určen pro výrobce, kteří sledují vývoj cen, preferují fixní cenu komodity, která je platná po celý rok, avšak obávají se nesprávného načasování prodeje své elektřiny.

Ilustrativní příklad



Výpočet výsledné ceny pro zákazníka: **Vážený průměr jednotlivých kroků fixace:**

$$\frac{(820 \times 3000) + (790 \times 2000) + (795 \times 3000)}{8000} = 803 \text{ Kč/MWh}$$

Hlavní výhody produktu

1. Výrobce zafixuje cenu elektřiny v **několika krocích**
2. Výrobce má možnost se kdykoliv rozhodnout **zda prodává (fixuje) a v jakém objemu** (může být definován minimální objem každého kroku fixace)
3. Výrobce tak **snižuje své riziko jednorázové fixace ceny** v nevhodný okamžik.

ČLEN SKUPINY ČEZ

11

PRŮMĚRNÁ FIXNÍ CENA



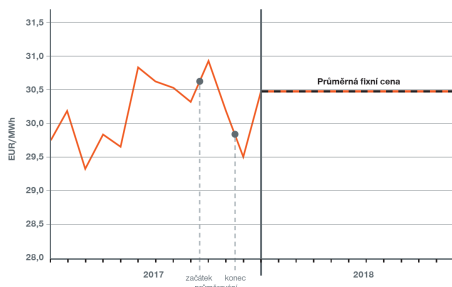
Popis produktu

Produkt je určen pro zákazníky, kteří preferují fixní cenu komodity, která je platná po celý rok, avšak kteří se bojí nesprávného načasování uzavření fixní ceny.

Ilustrativní příklad

Průměrná fixní cena

Průměrování závěrečných cen PXE



Hlavní výhody produktu

1. **Minimální riziko uzavření smlouvy ve špatný čas** (riziko změny ceny je rozprostřeno v čase)
2. **Před zahájením období průměrování možnost provést jednorázový prodejní krok.**
3. **Předčasné ukončení v období průměrování**
4. **Jasná struktura ceny – průměr cen příslušného ročního produktu elektřiny zveřejněných na stránkách PXE ve všech pracovních dnech období průměrování**

ČLEN SKUPINY ČEZ

12



**DĚKUJEME VÁM
ZA POZORNOST**

ČLEN SKUPINY ČEZ

13

KONTAKTY



Produktový specialista



Jaroslav Kindl
mobil: +420 606 028 189,
e-mail: jaroslav.kindl@cez.cz

ČEZ ESCO, a.s.
Duhová 3,
140 53 Praha 4
komodity@cez.cz

Produktový specialista



Eva Strmeňová
mobil: +420 720 737 136,
e-mail: eva.strmenoval@cez.cz

ČEZ ESCO, a.s.
Duhová 3,
140 53 Praha 4
komodity@cez.cz

ČLEN SKUPINY ČEZ

14